

구마모토시 물과학관

Kumamoto City Water Science Museum

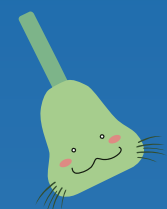
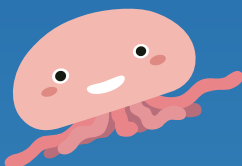
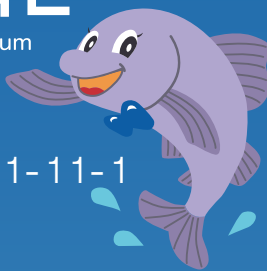
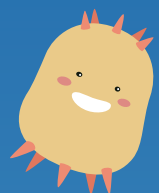
(861-8064)

구마모토시 기타구 하케노미야 1-11-1

TEL : 096-346-1100

FAX : 096-343-2624

HP: <http://www.mizunokagakukan.jp>



구마모토시 물과학관

Kumamoto City Water Science Museum

이용 안내

개관시간: 09:00~17:00

휴 관 일: 월요일 (공휴일일 경우 다음 날)
연말연시 (12월 29일~1월 3일)

입 장 료: 무료

※10명 이상의 단체, 물실험실/연수홀(물 관련 회의)
이용은 미리 전화로 신청해 주시기 바랍니다.

오시는 길: [버스] 구마모토 덴테츠버스 '하케노미야' 하차,
[전철] 구마모토 전기철도 '하케노미야' 하차,
☞ 버스정류장, 전철역에서 각각 도보 15분
[승용차] 규슈자동차도로 구마모토IC에서 40분,
기타쿠마모토 스마트IC에서 10분

주 차 장: 대형 버스 4대, 일반 승용차 44대,
장애인 전용 2대
[이용 시간] 09:00~17:00

시설 개요

구 조: 철근콘크리트 단층 구조

건축면적: 2,415㎡

연 면 적: 1,245㎡

건 축 비: 5억 6천만 엔

공사기간: [착공] 1990년 1월 9일

[완공] 1990년 9월 10일

개 관: 1990년 10월 27일

관리운영: 공익재단법인 구마모토시
상하수도서비스공사



수도기념관

수도기념관은 구마모토시의 상수도가 창설된
1924년부터 1967년까지 송수펌프실로
사용됐습니다.

역사적 가치와 경관, 기술과 기교가 뛰어난
건축재산임을 인정받아 1997년에 문화청의
"등록유형문화재"로 등록되었습니다.



한 방울의 물이 떠나는
여행, 함께 출발!

여러 "나라"를 돌면서
구마모토의 물을 체험하고
배워 봐요!



MAP



구마모토시 상하수도국 (경영기획과)

(862-8620) 구마모토시 주오구 스이젠지 6-2-45

TEL : 096-381-4330 FAX : 096-384-4135

맛있는 구마모토 물의 비밀, 알고 있나요?



구마모토시의 수돗물은 1924년 11월 27일에 공급을 시작해 모든 수원에 지하수를 쓰고 있습니다. 인구 50만 명 이상의 도시 중 수돗물을 100% 지하수로 공급하는 곳은 구마모토시가 유일합니다. 우리 주변 수역의 수질 보전은 물론 소중한 수자원과 에너지의 재활용, 효율적 이용 등 순환형 사회 만들기에 기여하는 하수도의 역할도 커지고 있는 요즘이죠. 구마모토시 물과학관은 구마모토 시민의 공유 재산인 지하수와 그 지하수를 원천으로 하는 수돗물, 그리고 물 환경을 지키는 하수도에 대해서도 관심을 갖고 공부할 수 있는 체험 학습의 장으로 마련되었습니다.

모두가 매일 쓰고 있는 소중한 물은 어디서 와서 어디로 가는 걸까요?

그 해답을 찾아서 물 여행을 떠나 봅시다!



구마모토 물의 대순환과 상하수도의 흐름을 배우는 영상 극장. 워터 군과 함께 물 여행을 떠나요!



2 하늘의 나라

불 속의 비를 아소에 내리게 해 보세요! 땅속으로 스며든 빗물이 맛있는 지하수가 되는 비밀을 알 수 있어요.



3 지하의 나라

이 곳에선 구마모토에 풍부한 지하수를 안겨준 가토 기요마사의 치수 업적 등을 소개합니다.



4 대지의 나라



5 연계의 나라

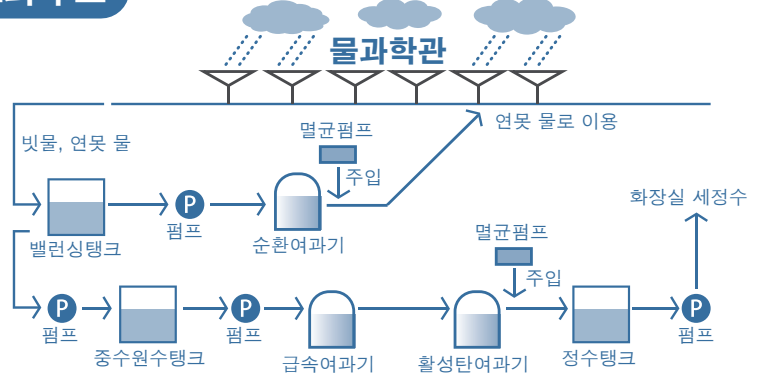
상하수도국 가상 체험! 물 운용 업무를 퀴즈 형식으로 배우고 오염된 물을 정화하는 시스템을 체험할 수 있습니다. 물에 관한 퀴즈에도 도전해 스탬프를 모아 보세요!



1 구마모토 물의 재발견

시작은 구마모토의 물과 음식, 그리고 생활과 문화부터! 구마모토의 물이 한눈에 보이는 바닥 지도와 상하수도의 물 흐름을 검색할 수 있는 전시물도 있습니다.

중수도의 구조



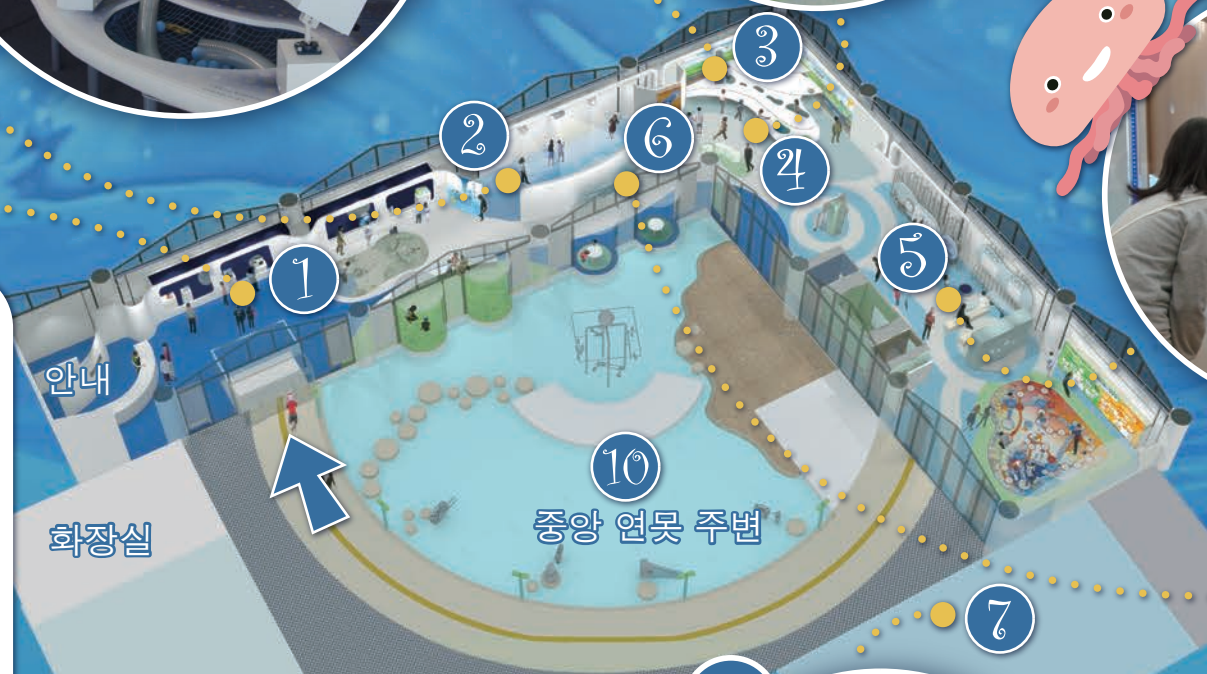
시설의 특징

테라스와 유수지로 꾸며진 중앙 연못을 과학관이 둘러싸고 있는 독특한 형태로, 건물 내부는 자연광을 이용한 밝은 구조로 설계되었습니다.

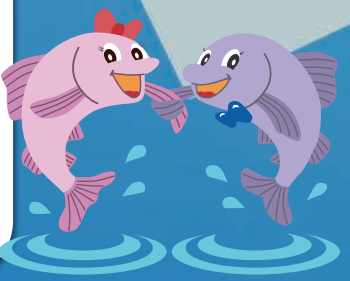
특히 심혈을 기울여 고안한 지붕 구조는 HP셀 구조의 지붕에 떨어진 빗물을 여과멸균해 연못 물이나 화장실 세정수로 활용하는 중수도 시스템을 채용하였습니다.

2000년 10월, 개관 10주년을 맞이하여 설치된 "물실험실 와쿠와쿠"는 더욱 다양한 체험이 가능한 학습 시설로 활용되고 있습니다.

2012년 3월에는 전시물과 시설을 리뉴얼하였습니다.



8 연수 홀



9 중수도 시설 (기계실)



7 물실험실 와쿠와쿠

물을 이용한 다양한 실험에 도전해 보세요!



6 바다의 나라

마지막 나라에서는 물의 미래에 대해 모두 함께 생각해 볼까요? 물 카드에 메시지를 남겨 갯벌을 채워주세요.



우리 미생물들이 대활약하고 있어요.

